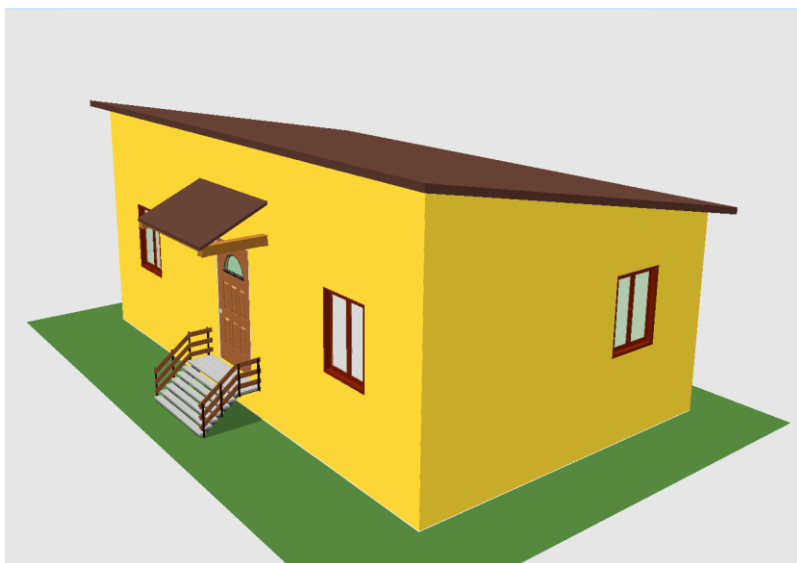


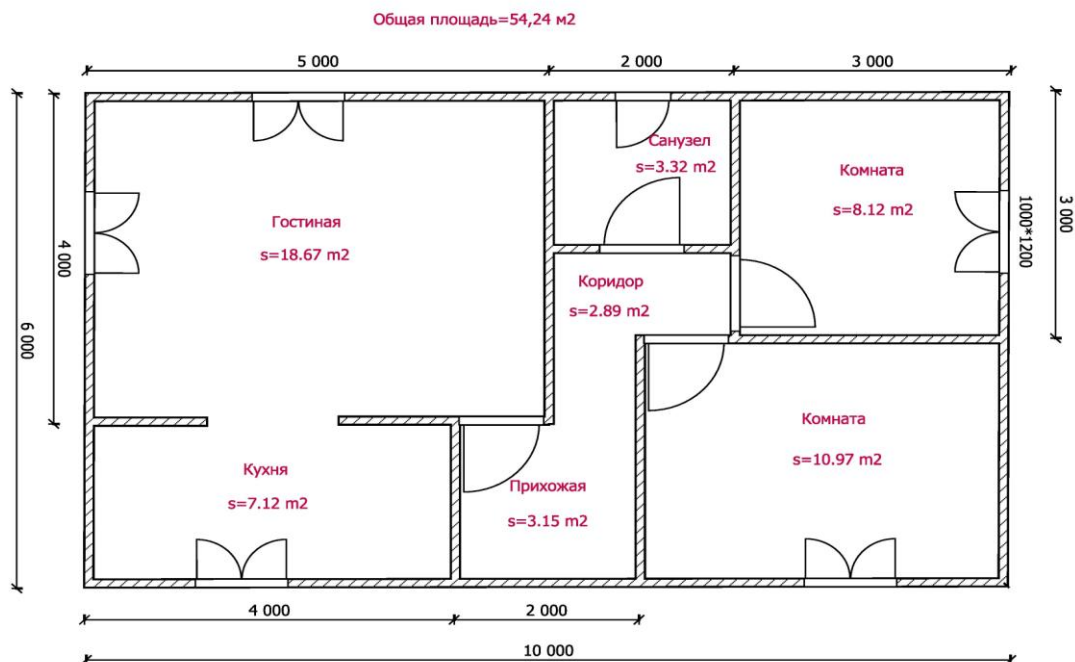
**Дом 6,0 * 10,0 м, одноэтажный, кровля односкатная.
Общая площадь 54 м².**



Минимальная комплектация:

- Точечный фундамент
- Стены «НАК» толщиной 100 мм – соответствует по теплотерям кирпичной стене толщиной 2 м.
- Утепление пола и потолка – 150 мм.
- Кровля – профнастил
- Фасад – профнастил
- Внутренняя отделка стен и потолка – гипсокартон влагостойкий
- Пол – шпунтованная доска 36 мм
- Пластиковые окна, входная металлическая дверь с утеплением, межкомнатные двери.
- Монтажные работы

693 000 руб.



Изменения от минимальной комплектации:

- Винтовые сваи + 25 000 руб.
- Виниловый сайдинг + 14 000 руб.
- Вместо гипсокартона вагонка + 29 000 руб.
- Вместо гипсокартона доска «Квик Дек» + 45 000 руб.
- Стены «НАК» толщиной 150 мм. + 63 000 руб.
- Энергосберегающее электроотопление «КОУЗИ» номиналом 2,8 кВт + 44 000 р.

Примечание: Стоимость носит не окончательный характер и может меняться в зависимости от производителя применяемых материалов, ценовой политики продавца, удаленности места закупки, наличие условий проживания рабочих, электричества. Возможная доставка материалов оплачивается отдельно по факту.